

# КОД ЗАКАЗА НА РАЗДЕЛИТЕЛЬ МЕМБРАННЫЙ С ФЛАНЦЕВЫМ СОЕДИНЕНИЕМ ПО СТАНДАРТУ ASME B 16.5, RF

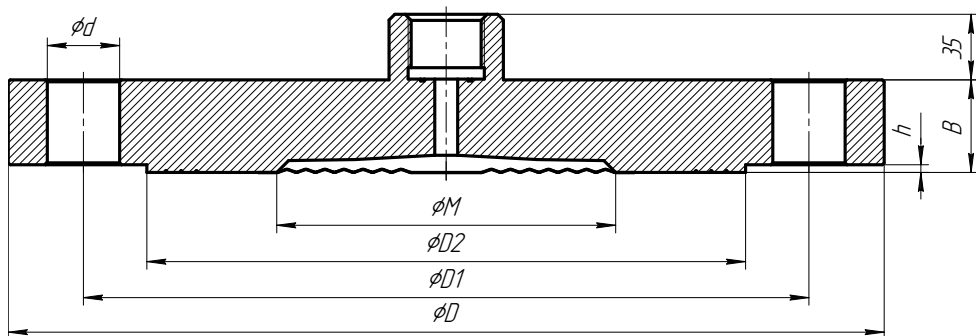
ТУ 26.51.52-002-12189681-2023

Схема записи при заказе:

**PM-Φ-ASME - X - X - X - X**  
 1            2    3    4    5

1. Исполнения разделителей	
<b>РИЗУР-PM-Φ-ASME</b>	
2. Тип фланца в дюймах:	
<b>1</b>	1"
<b>1.1/2</b>	1.1/2"
<b>2</b>	2"
<b>3</b>	3"
<b>4</b>	4"
<b>5</b>	5"
3. Класс давления Lbs (Мпа)	
<b>150</b>	150 (2)
<b>300</b>	300 (5)
<b>400</b>	400 (6,8)
<b>600</b>	600 (10)
<b>900</b>	900 (15)
<b>1500</b>	1500 (25)
<b>2500</b>	2500 (42)

4. Резьба для присоединения к измерительному прибору	
<b>M12x1,5</b>	M12x1,5
<b>M20x1,5</b>	M20x1,5
<b>G1/4</b>	G1/4"
<b>G1/2</b>	G1/2"
<b>NPT 1/4</b>	NPT 1/4"
<b>NPT 1/2</b>	NPT 1/2"
5. Материал мембраны	
<b>316</b>	сталь AISI 316L
<b>276</b>	hastelloy C276
<b>T</b>	титан
<b>M</b>	молибден



$\phi D$  – диаметр мембранного разделителя.  
 $\phi D1$  – диаметральное расположение отверстий под крепеж.  
 $\phi D2$  – диаметр уплотнительной поверхности.  
 $\phi M$  – диаметр рабочей поверхности мембраны.

$B$  – толщина фланца.  
 $h$  – толщина соединительного выступа.  
 $\phi d$  – диаметр отверстий под крепеж.  
 $n$  – количество отверстий под крепеж.

DN	PN	Размеры в мм.								Масса, кг.
		Ø M	Ø D	B	Ø D1	Ø D2	h	Ø d	n	
<b>1"</b>	150	32	110	14,7	79,4	51	2	16	4	1,0
	300		125	17,9	88,9			19		1,5
<b>1.1/2"</b>	150	45	125	17,9	98,4	73	2	16	4	1,4
	300		155	21,1	114,3			22		2,3
	600			29,3	123,8		29	3,3		
	1500		180	38,8	123,8		7	32		5,7
	2500		205	51,5	146			10,2		
<b>2"</b>	150	59	150	19,5	120,7	92	2	19	4	2,4
	300		165	22,7	127					3,3
	600			32,4	165,1		7	26		4,2
	1500		215	45,1	165,1			29		10
	2500		235	57,9	171,4		15,7			
<b>3"</b>	150	89	190	24,3	152,4	127	2	19	4	4,9
	300		210	29	168,3			22		6,8
	600			38,8	190,5		7	26		8,5
	900		240	45,1	203,2			32		12,9
	1500		265	54,7	203,2		35	18,9		
	2500		305	73,7	228,6			34,9		
<b>3"</b>	150	89	190	24,3	152,4	127	2	19	8	4,9
	300		210	29	168,3			22		6,8
	600			38,8	190,5		7	26		8,5
	900		240	45,1	203,2			32		12,9
	1500		265	54,7	203,2		35	18,9		
	2500		305	73,7	228,6			34,9		
<b>4"</b>	150	89	230	24,3	190,5	157,2	2	19	8	7,2
	300		255	32,2	200			22		11,7
	400			42	215,9		7	26		13,9
	600		275	45,1	235			32		17,5
	900		290	51,5	241,3		35	22		
	1500		310	61	241,3		42	29,9		
	2500		355	83,2	273			54		
	<b>5"</b>		150	124	255		24,3	215,9		185,7
300		280	35,4		235	26	16,1			
400			45,1		266,7	7	29	19		
600		330	51,5		279,4		35	30,2		
900		350	57,8		279,4	42	37,9			
1500		375	80,1		292,1		60			
2500		420	99,1		323,8	48	93,5			